

المملكة العربية السعودية

جمعية البر الخيرية بالغالة

تحت اشراف وزارة العمل والتنمية الاجتماعية
تصريح رقم (٤٨٧)

جمعية البر
الخيرية بالغالة

خو مجتمع منتج

التقرير السنوي

٢٠١٧ / ٢٠١٨ م





بِسْمِ اللَّهِ الرَّحْمَنِ الرَّحِيمِ

شكراً لولادة أمرنا



دليل الجمعية

الاسم : جمعية البر الخيرية بمركز الغالة

إشراف : وزارة العمل والتنمية الاجتماعية

الموقع : تقع الغالة على امتداد الساحل الغربي للمملكة العربية السعودية على بعد ٢٠ كم تقريباً شمال محافظة الليث و ١٦٥ كم تقريباً إلى جنوب مكة المكرمة.

المقر : قرية الغالة - جوار إسكان الملك عبد الله

التأسيس : ١٤٣٠هـ **التسجيل :** ٤٨٧

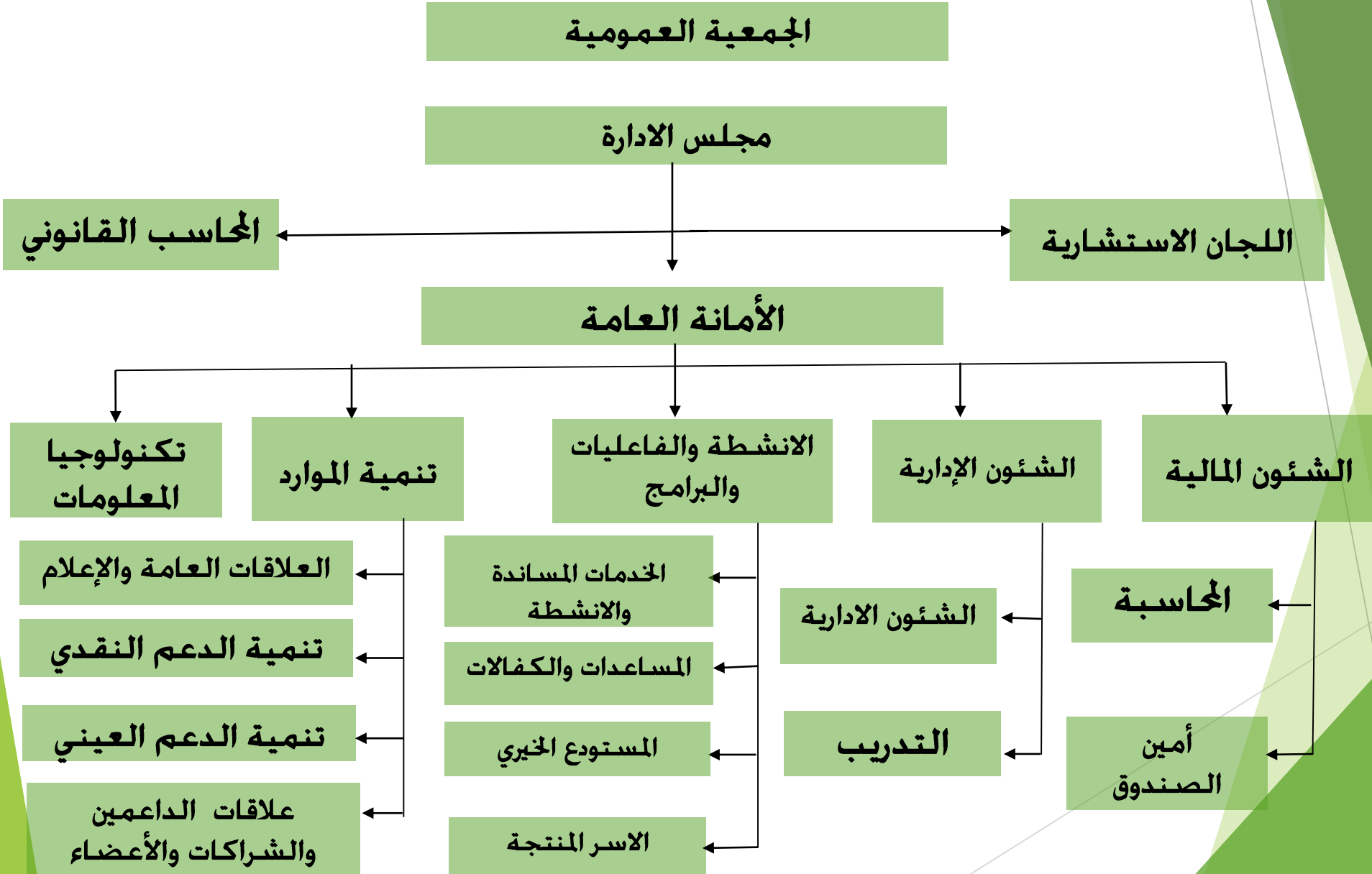
هاتف : ٧٤٦٩٣٧٧ / ٠١٧ **فاكس :** ٧٤٢٤٧٠٧ / ٠١٧

جوال : ٥٥٦١١٩٩٣٣

الموقع الإلكتروني : www.beralgalah.org

البريد الإلكتروني : ghallahbeer@gmail.com

الهيكل التنظيمي





م . خالد محمد العضلي
رئيس مجلس الإدارة

جمعية البر
الخيرية بالغاللة



أ . غيث رده الثعلبي
امين الصندوق

جمعية البر
الخيرية بالغاللة



أ . عبد القادر محمد المهابي
نائب رئيس مجلس الإدارة

جمعية البر
الخيرية بالغاللة



أ . عبید سیاف الثعلبي
عضو مجلس ادارة

جمعية البر
الخيرية بالغاللة



م . محمد سالم الحسناي
عضو مجلس ادارة

جمعية البر
الخيرية بالغاللة



أ . عبدالله احمد الثعلبي
عضو مجلس ادارة

جمعية البر
الخيرية بالغاللة



أ . عاتق هاشم الثعلبي
عضو مجلس ادارة

جمعية البر
الخيرية بالغاللة



كلمة رئيس الجمعية



الحمد لله وعد المنفقين بالأجر والخلف وأصلي وأسلم على من يعطي عطاء من لا يخشى الفقر وعلى آله وأصحابه الذين اقتدوا أثره في الأنفاق وفعل الخير إلى يوم الدين وبعد فنحن ولله الحمد في بلد يجب أهله الخير والبذل والعطاء ومن نتائج ذلك هذه الجمعيات الخيرية في هذا البلد الأمين التي تعطي اليتيم والمسكين وذا الحاجة على قدر مواردها ومن تلك الجمعيات جمعية البر الخيرية بالغالة والتي هي بحاجة ماسة إلى الدعم والعطاء نظرا لتوسيع قنواتها وذلك بالصرف نقدا وعينا ، وكان لها النفع العظيم منذ نشأتها على المستفيدين منها ، وكل ذلك من فضل الله ثم دعم حكومة خادم الحرمين الشريفين وأهل الخير في هذا البلد فلله الحمد على ذلك .

وفي الختام لا يسعني إلا أن اشكر الله على قيام هذه الجمعية وان يوفق الجميع لخدمتها إنه سميع مجيب .

رئيس مجلس إدارة الجمعية

خالد بن محمد العضلي



كلمة مدير الجمعية



الحمد لله رب العالمين والصلاة والسلام على أشرف المرسلين سيدنا محمد وعلى آله وصحبه وسلم منذ ما يزيد عن عشر سنوات وجمعيتكم جمعية البر الخيرية بمركز الغالة ترتقي نحو التميز والإبداع ، في مسيرة حافلة بالعطاء والإنجاز فيتوالى البناء ، ويتواصل البذل والسخاء وفق خطط ولوائح تختصر المسافات ، وعمل جاد منظم يحقق التطلعات .

ومن خلال تقريرنا هذا تطلعون على بعض من الأعمال التي هي نتاج دعمكم ومساندتكم خلال عام مضى ، فالشكر لله - عز وجل - على توفيقه وتسديده ، ثم للقيادة الرشيدة التي دعمت وأزرت .

حسين بن علي الثعلبي

مدير الجمعية



رسالة الجمعية

نحن جمعية بر خيرية، نلتزم بتقديم مختلف أوجه الدعم المادي والعيني والمعنوي، من خلال تلمس احتياجات المستفيدين، لبناء مجتمع منتج



رؤية الجمعية

من خلال مجلس إدارة فعال، وفريق عمل مؤهل، وتسويق إعلامي قوي، نسعى إلى امتلاك استثمارات بعائد 5 مليون ريال سنويا.



أهداف الجمعية

- ١ - رفع المستوى المعيشي والسكني للأسر المحتاجة.
- ٢ - تقديم المساعدات العينية والنقدية لمختلف الحالات الاجتماعية وللأسر المستحقة.
- ٣ - القيام ببعض المشروعات الخيرية كمعونة الشتاء وفرحة العيد والاضاحي والمستودع الخيري.
- ٤ - المساعدة في رفع المستوى التعليمي والصحي والثقافي والاجتماعي للأفراد وذوي الحاجة.
- ٥ - المشاركة في التنمية المحلية - رفع مستوى الوعي لدى أفراد مجتمع القرى المعنية بنشاط الجمعية - تحقيق الاستقرار الأسري وإصلاح ذات البين.
- ٦ - دعم الأسر المنتجة وتطويرها وتأهيلها بالبرامج التدريبية.
- ٧ - المشاركة في تحصين الشباب وتشجيعهم على الزواج.
- ٨ - إقامة دورات تدريبية تخدم المستفيدين من خدمات الجمعية.
- ٩ - كفالة الأيتام.
- ١٠ - انشاء المشروعات التي من اهدافها العناية بالطفولة والأمومة والشباب.



أنشطة الجمعية

- ❖ السلات الغذائية من خلال تأمين سلة غذائية لكل أسره مستفيدة من الجمعية.
- ❖ مشروع كفالة الأيتام.
- ❖ دعم وتأهيل الشباب المقبلين على الزواج.
- ❖ التدريب والتطوير من خلال إيمان جمعية البر الخيرية بالغالة بضرورة التنمية المستدامة للإنسان عن طريق التعليم والتدريب المتميز للأسر المستفيدة من الجمعية.
- ❖ المساعدات الطارئة للمحتاجين فورا بما يساهم في التخفيف عن المحتاج ويحقق التعاون على البر والتقوى واغاثة الملهوف هدف اساسي من اهداف الجمعية.
- ❖ تقديم المساعدات العينية والنقدية لمختلف الحالات الاجتماعية.
- ❖ تبصرة المحسنين من الميسورين بأحوال المحتاجين.



السلة الغذائية

قال تعالى : (إِنَّمَا الصَّدَقَاتُ لِلْفُقَرَاءِ وَالْمَسَاكِينِ وَالْعَامِلِينَ عَلَيْهَا وَالْمُؤَلَّفَةِ قُلُوبُهُمْ وَفِي الرِّقَابِ وَالْغَارِمِينَ وَفِي سَبِيلِ اللَّهِ وَابْنِ السَّبِيلِ فَرِيضَةً مِّنَ اللَّهِ وَاللَّهُ عَلِيمٌ حَكِيمٌ) (التوبة: ٦٠)

تم توزيع أكثر من ٦٠٠ سلة غذائية على الأسر الفقيرة ، شملت السلة متطلبات

الاسرة الغذائية

أعطى الله من أعطاهم



٢٠١٨

اجمالي الصرف

٦٦,٣٦٩

ستة وستون الف وثلاثمائة وتسعة وستون

ريال

٢٠١٧

اجمالي الصرف

٢٧٤,٥٢١

مئتان واربعة وسبعون الف
وخمسمائة وواحد وعشون

ريال



الأجهزة الكهربائية

قامت الجمعية بتوزيع مساعدات عبارة عن أجهزة كهربائية (مكيفات - ثلاجات - غسالات
- مكائن كهربائية - موكيت - دواليب مطبخ - دواليب ملابس - مخدات - طراحات)
بجود الأيدي البيضاء يسعد الفقراء وتوزيع الأجهزة الكهربائية كان له الدور
في سد حاجتهم .



بلغ حجم المساعدات العينية من
الأجهزة الكهربائية



٢٠١٨

اجمالي الصرف

٩٣,٩٨٥
ثلاثة وتسعون ألف وتسعمائة وخمسة وثمانون

ريال



بناء وترميم منازل

تسعى الجمعية جاهدة كي تسعد الفقراء والايتام والارامل لذا قامت الجمعية
ببناء وترميم مساكن للفقراء اللذين ليس لديهم مسكن آمن .

اسكن الله من اسكنهم بيتاً في الجنة



بلغت تكلفة بناء وترميم مساكن
للمستفيدين



٢٠١٨

اجمالي الصرف

١٥,٨٨٨
خمسة عشر الف وثمانمائة وثمانى وثمانون
ريال

٢٠١٧

اجمالي الصرف

١٠٠,٠٠٠
مائة الف
ريال



مساعدات الزكاة

قال تعال (وَأَقِيمُوا الصَّلَاةَ وَآتُوا الزَّكَاةَ وَمَا تَقَدَّمُوا لَأَنْفُسِكُمْ مِنْ خَيْرٍ تَجِدُوهُ عِنْدَ اللَّهِ) سورة البقرة
تسعى الجمعية جاهدة في إيصال أموال الزكاة إلى مستحقيها وقد شمل توزيع أموال الزكاة جميع
المستفيدين من الجميع بجميع فئاتهم (الأيتام - الأرامل - أسر السجناء - محدودي الدخل)

وقد بلغ حجم مساعدات الزكاة



٢٠١٨

اجمالي الصرف

١٣٨,٥٠٠
مائة وثمانية وثلاثون الف وخمسمائة
ريال

٢٠١٧

اجمالي الصرف

٢٥٠,٠٠٠
مئتان وخمسون الف
ريال



مساعدات أسر فقيرة

قال صلى الله عليه وسلم : " مثل المؤمن في توادهم وتراحمهم وتعاطفهم كمثل الجسد الواحد إذا اشتكى منه عضو تداعى له سائر الأعضاء بالحمى والسهر " متفق عليه .

تقوم الجمعية بصرف مساعدات مالية للأسر الفقيرة



وقد بلغ حجم مساعدات الاسر الفقيرة



٢٠١٨

اجمالي الصرف

ثمانية وثلاثون الف وتسعمائة وخمسون
ريال ٣٨,٩٥٠

٢٠١٧

اجمالي الصرف

مائة وعشرون الف وتسعمائة
ريال ١٢٠,٩٠٠



مساعدات الايتام

يَسْأَلُونَكَ مَاذَا يُنْفِقُونَ قُلْ مَا أَنْفَقْتُمْ مِّنْ خَيْرٍ فَلِلَّهِ الدِّينُ وَالْأَقْرَبِينَ وَالْيَتَامَىٰ وَالْمَسَاكِينَ وَابْنَ السَّبِيلِ
وَمَا تَفْعَلُوا مِنْ خَيْرٍ فَإِنَّ اللَّهَ بِهِ عَلِيمٌ (٢١٥) البقرة

تسعى الجمعية جاهدة في مساعدة جميع الأيتام بمركز الغالة والقرى التابعة وتقوم الجمعية
بصرف مساعدات لهم



بلغ حجم المساعدات



٢٠١٨

اجمالي الصرف

٣٨,٠٠٠ ثمانية وثلاثون الف

ريال

٢٠١٧

اجمالي الصرف

٦٢,٠٠٠ اثنان وستون الف

ريال



مساعدات الزواج

تقدم الجمعية مساعدات الزواج لذوي الدخل المحدود والمستفيدين من الجمعية بواقع (٥٠٠٠) خمسة آلاف ريال لكل شاب .



وقد بلغ حجم مساعدات الزواج :



٢٠١٨

اجمالي الصرف

٨٥,٠٠٠ خمسة وثمانون الف

ريال

٢٠١٧

اجمالي الصرف

١٢٠,٠٠٠ مائة وعشرون

ريال



مساعداة دائمة وصدقة

قال تعالى : (مَثَلُ الَّذِينَ يُنْفِقُونَ أَمْوَالَهُمْ فِي سَبِيلِ اللَّهِ كَمَثَلِ حَبَّةٍ أَنْبَتَتْ سَبْعَ سَنَابِلٍ فِي كُلِّ سُنْبُلَةٍ مِائَةٌ حَبَّةٌ وَاللَّهُ يُضَاعِفُ لِمَنْ يَشَاءُ وَاللَّهُ وَاسِعٌ عَلِيمٌ)

تقوم الجمعية بصرف مساعداة دائمة وصدقة للمستفيدين



وقد بلغ حجم مساعداة دائمة وصدقة



٢٠١٨

اجمالي الصرف

مائة وعشرة الاف وخمسائة
١١٠,٥٠٠
ريال

٢٠١٧

اجمالي الصرف

مائة وثمانية وعشرون الف وخمسائة
١٢٨,٥٠٠
ريال



مناسك الحج والعمرة

قال الله تعالى: (وَإِذْ فِي النَّاسِ بِالْحَجِّ يَأْتُوكَ رِجَالًا وَعَلَى كُلِّ ضَامِرٍ يَأْتِينَ مِنْ كُلِّ فَجٍّ عَمِيقٍ (٢٧) لِيَشْهَدُوا مَنَافِعَ لَهُمْ وَيَذْكُرُوا اسْمَ اللَّهِ فِي أَيَّامٍ مَعْلُومَاتٍ عَلَىٰ مَا رَزَقَهُمْ مِنْ بَهِيمَةِ الْأَنْعَامِ فَكُلُوا مِنْهَا وَأَطْعِمُوا الْبَائِسَ الْفَقِيرَ (٢٨) ثُمَّ لِيَقْضُوا تَفَثَهُمْ وَلِيُوفُوا نُدُورَهُمْ لِيَطَّوَّفُوا بِالْبَيْتِ الْعَتِيقِ (٢٩)).

وقد بلغ حجم برنامج مناسك الحج والعمرة



الحج
وَإِذْ فِي النَّاسِ بِالْحَجِّ

٢٠١٧

اجمالي الصرف

١١٥,٠٠٠

ريال



المساعدات الطبية

قامت جمعية البر الخيرية بالغالة بتقديم خدماتها الطبية بصرف مساعدات لأفراد الأسر الذين ترعاهم وذوي الأمراض المزمنة بنسب متفاوتة وذلك عبر آلية منظمة يتولاها قسم البحث الاجتماعي بالجمعية



وقد بلغت المساعدات الطبية



٢٠١٨

اجمالي الصرف

١,٠٠٠ الف

ريال

٢٠١٧

اجمالي الصرف

١٥,٨٠٠ ثمانية وثلاثون الف وتسعمائة وخمسون

ريال



مساعداً سداد ديون متعثرين

يقول النبي ﷺ: (المسلمُ أخو المسلم، لا يظلمُهُ ولا يُسَلَمُهُ. من كان في حاجة أخيه، كان الله في حاجته. ومن فرّج عن مسلم كُربةً، فرّج الله عنه بها كُربةً من كُرب يوم القيامة. ومن ستر مسلماً، ستره الله يوم القيامة)

تقوم الجمعية بسداد الديون عن المتعثرين وقد بلغ حجم مساعدات سداد ديون متعثرين.



٢٠١٧

اجمالي الصرف

٧١,٥١٣ واحد وسبعون الف وخمسمائة وثلاثة عشر

ريال



منح ورسوم دراسية

تقدم الجمعية مساعدات رسوم دراسية لأبناء المستفيدين الذين يدرسون في الجامعات الأهلية بالتخصصات النادرة بدعم من مؤسسة سليمان عبد العزيز الراجحي الخيرية وذلك ليتمكنوا من التخرج والنهوض بقريتهم خاصة والمجتمع عامة.



وقد بلغت حجم تلك المنح الدراسية



٢٠١٨

اجمالي الصرف

٢٠٥,٠٠٠ مئتان وخمسة الاف

ريال

٢٠١٧

اجمالي الصرف

٣٠٠,٠٠٠ ثلاثمائة الف

ريال



ملققات شبابية وطلابية

للأنشطة الطلابية دور كبير في تنمية مهارات الطالب الاجتماعية والنفسية والبدنية والفكرية والثقافية والرياضية. مما يساعد على رفع مستوى التحصيل التعليمي ويخرج جيلاً نافعاً لنفسه محباً لوطنه يمتلك مهارات النجاح والتقدم في شتى المجالات. فأهمية الأنشطة الطلابية تكمن في تحقيقها للطالب نمواً مهارياً وبذلك يتبادل أنواع السلوك الإنساني مع غيره ويتعلم أنواعاً من السلوك ويكتسب خبرات إيجابية من غيره من خلال ذلك التفاعل والأنشطة، ويحاول أن ينمي نفسه الإحساس بالمسؤولية والاعتماد على الذات. فهي تعد مصدراً من مصادر الكشف عن مواهب وإمكانات وميول الطلاب في شتى مجالات الأنشطة الثقافية والاجتماعية والرياضية المبنية على أسس إيمانية راسخة مستمدة من ديننا الحنيف.



وقد بلغت حجم البرامج والأنشطة
الشبابية والطلابية



٢٠١٨

اجمالي الصرف

واحد وعشرون الف وسبعمائة وثمانون

٢١,٧٨٠

ريال

٢٠١٧

اجمالي الصرف

ثلاثة وعشرون الف واربع واربعون

٢٣,٠٤٤

ريال



مركز تدريب الخياطة

قامت الجمعية بالتعاون مع الشركة السعودية للكهرباء بإنشاء مركز تدريب الخياطة بقرية الفاة والذي يتم فيه تدريب الفتيات الاتي يرغبن بتعلم الخياطة .

وقد بلغ حجم تكلفة مركز تدريب الخياطة



٢٠١٧

اجمالي الصرف

٣٢,٠٠٠ اثنان وثلاثون الف

ريال

المدينة العصرية بمركز الغالة

يعد مشروع المدينة العصرية بمركز الغالة من اهم المشاريع المستقبلية حيث تبلغ تكلفة المشروع الكلية مبلغ ٢٥٠٠٠٠٠٠٠ ريال وتقوم الجمعية حاليا بتنفيذ بناء قاعات متعددة الاغراض كبداية للمشروع .



حساباتنا

الموارد العامة
٢٧٠٦٠٨٠١٠١٨٥٦٦١
Al Rajhi Bank مصرف الراجحي

الزكاة
٢٧٠٦٠٨٠١٠١٨٦١٨٠
Al Rajhi Bank مصرف الراجحي

كفالة الأيتام
٢٧٠٦٠٨٠١٠١٨٦١٩٨
Al Rajhi Bank مصرف الراجحي

الموارد العامة
١٠١٧٥٠٤٢٠٠٠١٠٨
NCB الأهلي

الزكاة
١٠١٧٥٠٤٢٠٠٠٢٠٦
NCB الأهلي

الوقف
١٠١٧٥٠٤٢٠٠٠٣٠٤
NCB الأهلي

جمعية البر الخيرية بالغافة

بِعُونَ اللّٰهَ .. ثُمَّ بِدَعْمِكُمْ

يَسْتَمِرُّ عَطَاؤُنَا

يَسْتَمِرُّ عَطَاؤُنَا



جمعية البر الخيرية بالغالة

جمعية البر الخيرية بمركز الغالة
مسجلة بوزارة العمل والتنمية الاجتماعية برقم ٤٨٧

الليث - الغالة - اسكان الملك عبدالله بن عبدالعزيز التتموي

هاتف: ٠١٧٧٣٤٢٢٢٨

فاكس: ٠١٧٧٤٢٤٧٠٧

جوال: ٠٥٥٦١١٩٩٣٣

مع تجليات قسم العلاقات العامة والاعلام

انعام